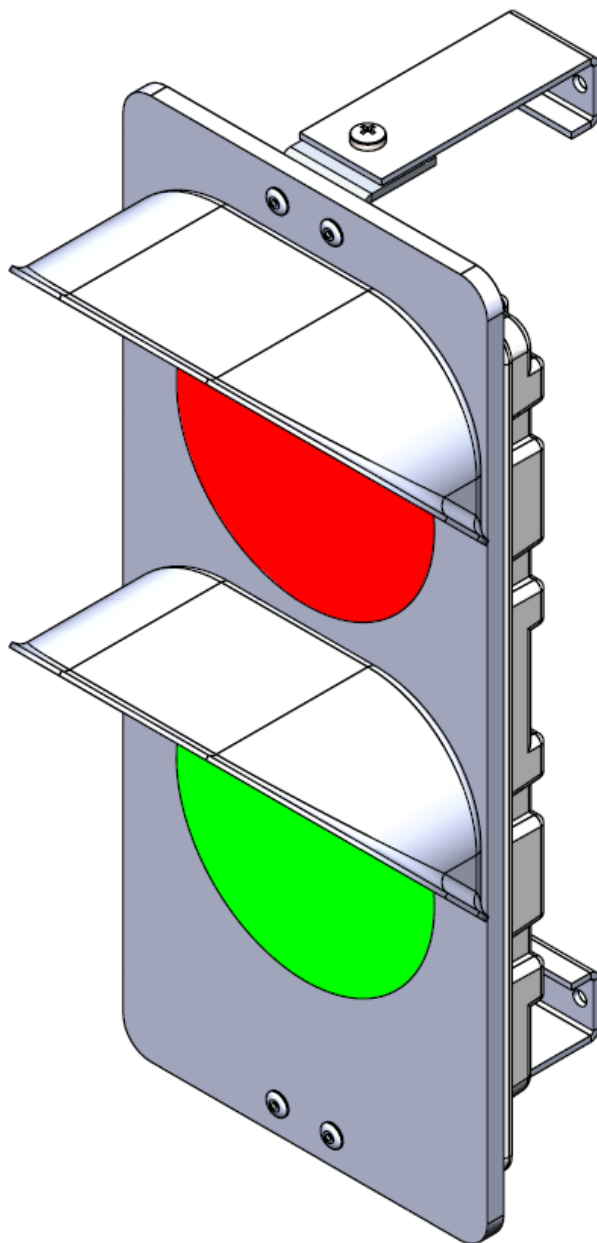




Светофор светодиодный SW2-220

ПАСПОРТ И ИНСТРУКЦИЯ ПО ЭКСПЛУАТАЦИИ



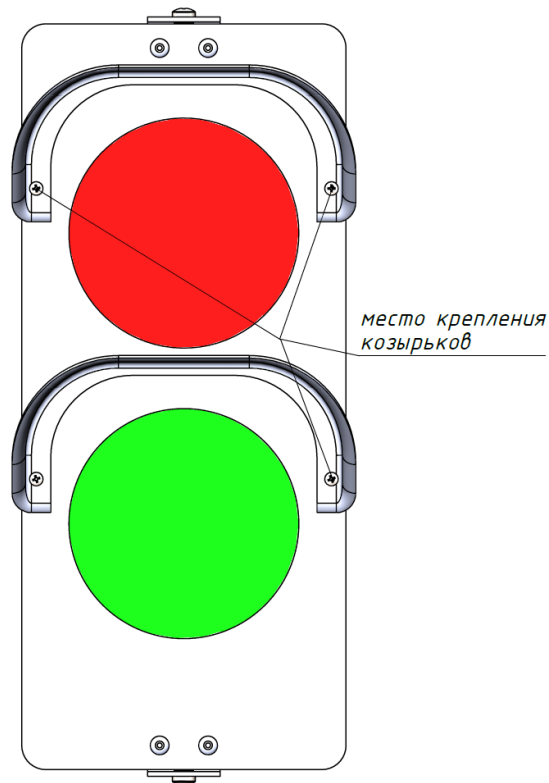
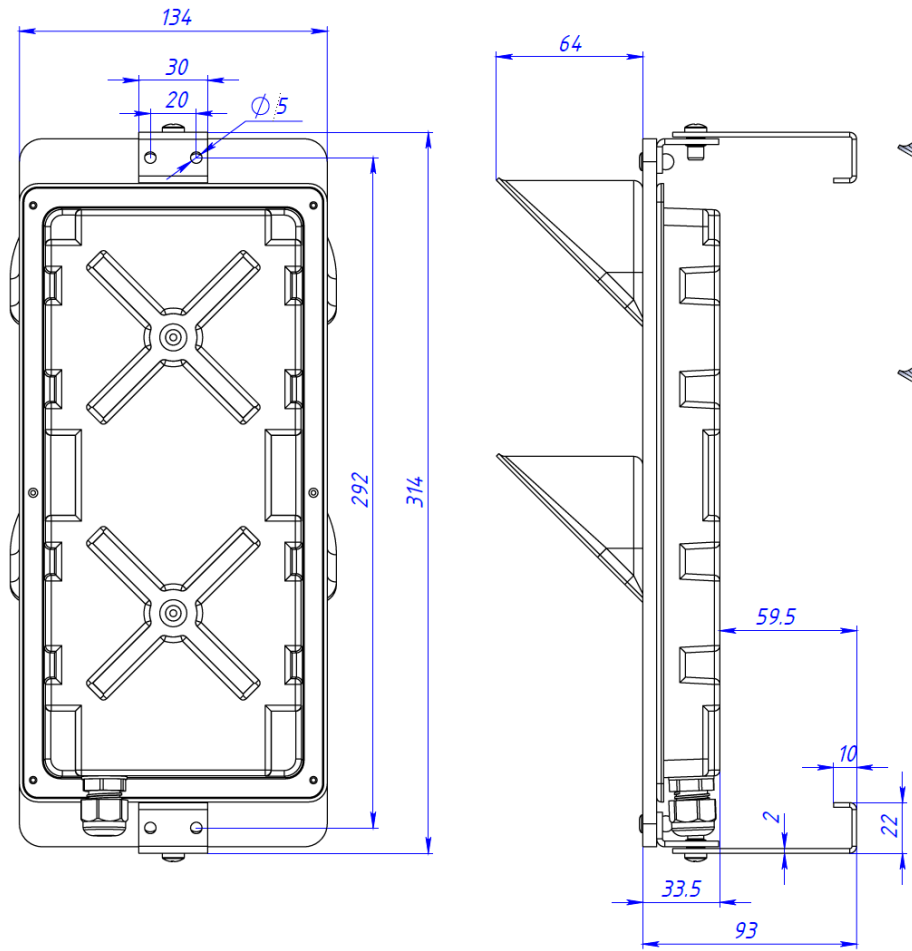


Рисунок 1



1. Назначение и область применения

Светофор светодиодный предназначен для регулирования движения транспортных средств и пешеходов, а также выполнения функции светового сигнального устройства.

2. Технические данные

- Габаритные размеры, мм----- 134 x 314 x 34
- Диаметр выходной апертуры, мм----- 100
- Напряжение питания, В----- 12DC / 220 \pm 30% AC
- Потребляемая мощность одной секции, Вт----- 1
- Цвет свечения----- красный, зеленый
- Рабочий диапазон температур, от----- - 40 °C до +50 °C
- Яркость свечения одного сигнала, Cd, не менее----- 50
- Класс защиты от воздействия окружающей среды----- IP68
- Исполнение вертикальное

3. Требования по безопасности

При эксплуатации прибора следует руководствоваться требованиями настоящей инструкции.

Не допускается подключение прибора к источнику питающего напряжения переменного тока и к источнику постоянного, тока несоответствующего напряжения, или полярности. Соблюдать осторожность при монтаже прибора для исключения механических повреждений.

4. Комплектность

Комплект поставки светофора светодиодного:

- Светофор светодиодный
- Кронштейны крепления – 2 шт.
- Инструкция по эксплуатации
- Упаковка



5. Установка и подключение

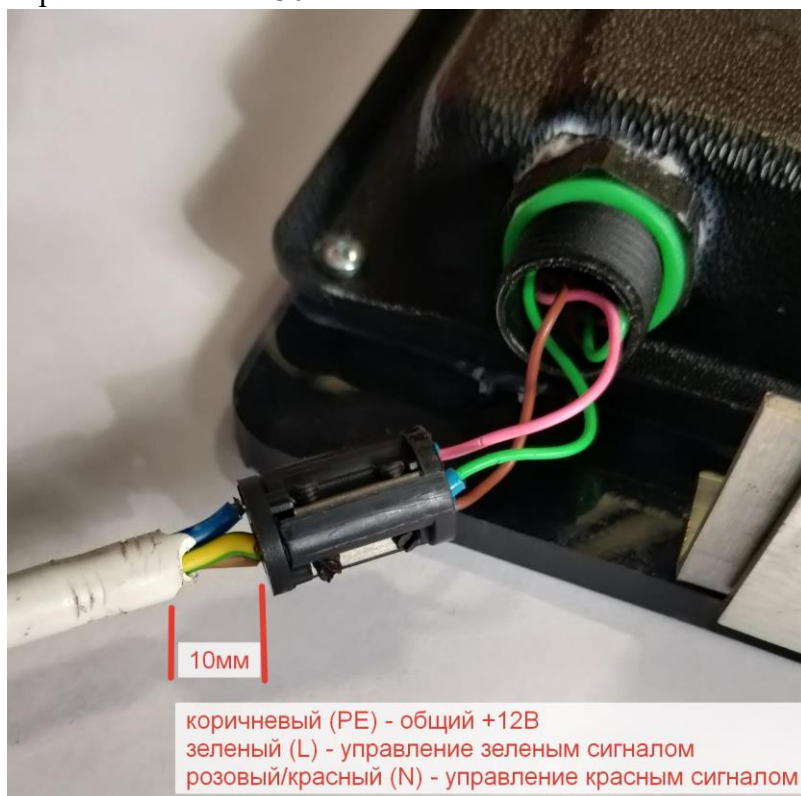
Установите кронштейн крепления. Открутите гильзу гермоввода и произведите подключение светофора кабелем сечением 0,12-0,5 к проходной муфте. Цвета проводов:

Коричневый – общий плюс 12В

Зеленый – управляющая земля зеленого сигнала

Розовый/красный - управляющая земля красного сигнала

Питание светофора осуществляется от сети постоянного тока 12В. В комплекте поставки есть блок питания с гальванической изоляцией для использования от сети переменного тока 230В.



Для управления светофором посредством кнопок или системы управления с гальванической изоляцией подключение производить в соответствии со схемой Рисунок 2.

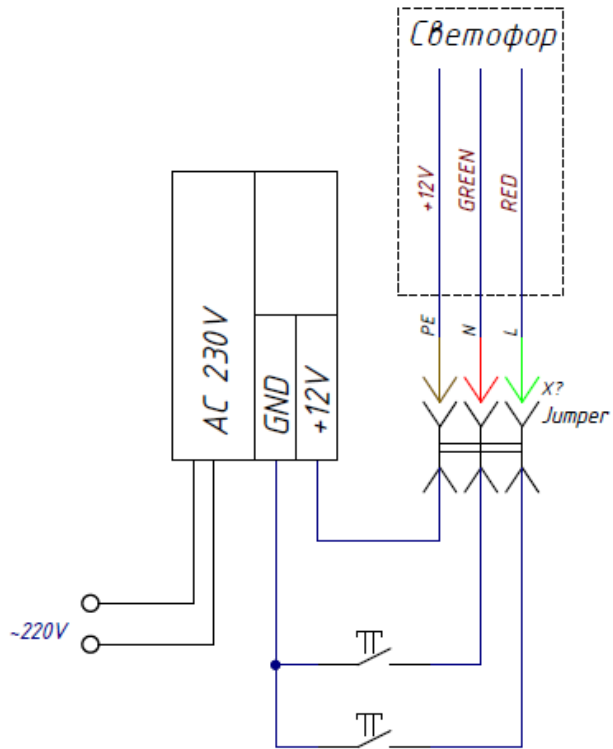


Рисунок 2



Для подключения светофора к автоматическому шлагбауму производства Фантом, смотри Рисунок 3. Светофор подключается через плату модуля выходных сигналов арт. MVS.

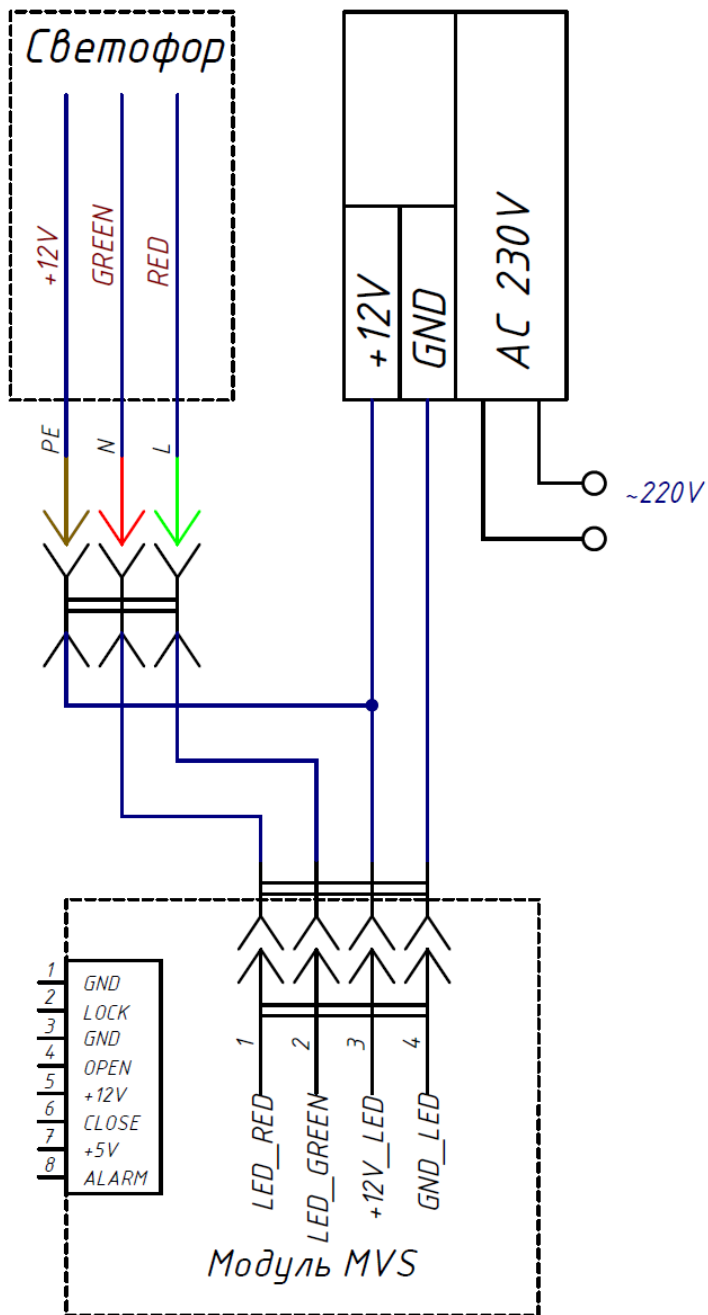


Рисунок 3



6. Гарантии поставщика

Поставщик гарантирует работу прибора при соблюдении владельцем правил эксплуатации и хранения в течение 12 (двенадцати) месяцев со дня продажи.

При возникновении отказов в течение гарантийного срока поставщик гарантирует бесплатный ремонт или замену прибора.

Светофор светодиодный принимается на гарантийный ремонт только при предъявлении настоящего паспорта.

При наличии механических повреждений световых элементов – указателей светофор на гарантийный ремонт не принимается.



7. ПАСПОРТ

Светофор, модель _____

Световые светодиодные элементы, применяемые в светодиодном светофоре, соответствуют государственному стандарту ГОСТ Р МЭК 60598-1-2003, техническим условиям ТУ 3461-003-48655087-05 и имеют сертификат соответствия МРОСС RU.ME15.H01334.

При продаже Светофора продавец в присутствии потребителя должен проверить комплектность по Товарной накладной.

Торгующая организация: _____

ПЕЧАТЬ _____

Подпись

Дата « _____ » _____ 20 ____ г.

ООО «Фантом-СЗ» Санкт-Петербург, Михайловский пер., д.7а,

тел: (812) 679-98-90, 679-98-98.